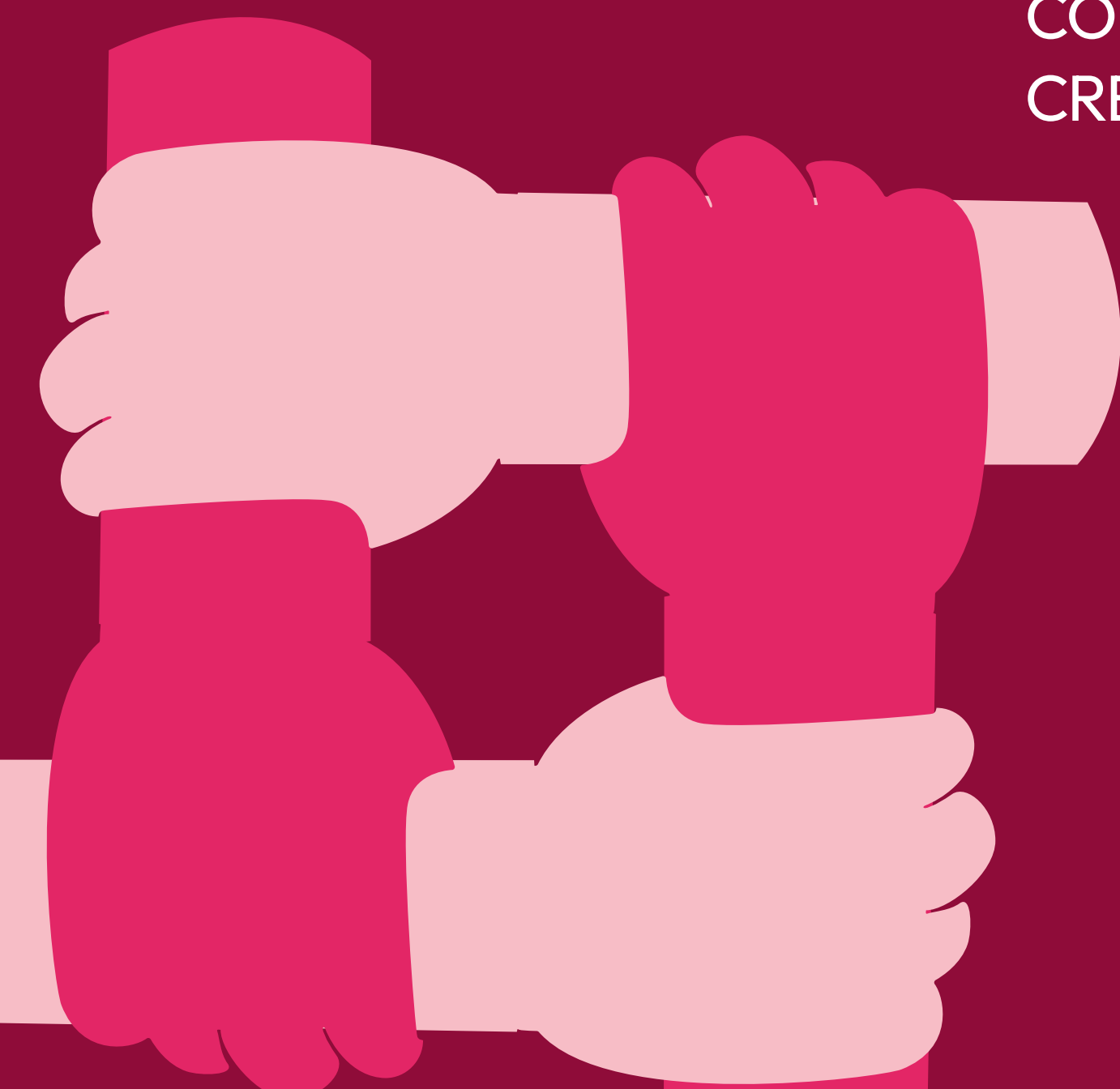


FORTA LECER NUESTRAS COMUNIDADES

FORTA LECER NUESTRAS COMUNIDADES

DESDE EL COMIENZO, EL COMPROMISO SOCIAL Y AMBIENTAL HA FORMADO PARTE DE NUESTRA IDENTIDAD, CONSOLIDÁNDONOS COMO UNA EMPRESA ENFOCADA EN LAS PERSONAS, LO QUE IMPULSA SU DESARROLLO INTEGRAL Y NOS PERMITE SER UNA FUERZA DE BIEN PARA NUESTROS COLABORADORES Y LAS COMUNIDADES. ESTE ENFOQUE DEFINE NUESTRA FORMA DE ACTUAR Y CÓMO CONTRIBUIMOS AL BIENESTAR Y CRECIMIENTO DE QUIENES NOS RODEAN.



PARA LA
VI
DA

A través de nuestros programas sociales, impulsamos iniciativas que buscan fortalecer a las capacidades de las comunidades y promover su autonomía. Con este enfoque comunitario, sentamos las bases para que, en el futuro, estas iniciativas evolucionen, se repliquen y permanezcan de manera sostenida en el tiempo.

Esto es posible a través de nuestros 4 programas de inversión social:

01

Donativos

02

Buen Vecino

03

Voluntariado

04

Atención a Desastres Naturales



DONATIVOS

Colaboramos con organizaciones confiables y cuidamos que cada recurso se utilice de manera responsable y llegue a quienes más lo necesitan. Además, complementamos este esfuerzo con un seguimiento cercano que asegura que los donativos generen el impacto esperado.

FORTA LECER NUESTRAS COMUNIDADES

BUEN VECINO

USO SISTEMÁTICO DE LA PLATAFORMA DIGITAL DE BUEN VECINO

Utilizamos nuestra plataforma de seguimiento que nos permitió tener más control a lo largo de todas las etapas del proyecto, centralizar la documentación, integrar flujos de autorización y clasificar los proyectos por rubro de acción y categoría de impacto. Asimismo, facilitó la presentación de reportes mediante tableros dinámicos.

FORTALECIMIENTO DE GOBERNANZA SOCIAL

Hemos fortalecido la gobernanza en el trabajo con comunidades, con un enfoque más estratégico en la atención de sus necesidades y en la generación de valor tangible para la empresa a través del fortalecimiento de los vínculos con nuestra cadena de valor. En lugar de ampliar el número de iniciativas, priorizamos programas con un enfoque profundo y sostenible, orientados a impulsar soluciones que promuevan un desarrollo social más equitativo. Para ello, establecimos mecanismos que permiten proponer y gestionar proyectos alineados con nuestros objetivos, fomentando la participación de los distintos actores de la cadena de valor en la construcción de impactos sociales sostenibles.



PARA LA
VI
DA

BUEN VECINO

Creamos y fortalecemos lazos con las comunidades cercanas a nuestros centros de trabajo. Nos enfocamos principalmente en los siguientes rubros de acción:

Educación

Acercamos a las personas de nuestras comunidades a oportunidades educativas inclusivas, equitativas y de calidad. Impulsamos iniciativas que integren a personas en riesgo de exclusión. Mejoramos instalaciones, proveemos de materiales y fomentamos estilos de vida sustentables desde edades tempranas.

Bienestar

Facilitamos el acceso a servicios esenciales y salvaguardamos los derechos humanos, mejorando las condiciones de vida de quienes más lo necesitan. Creamos espacios incluyentes, trabajando juntos para desarrollar comunidades más justas, solidarias y humanas.

Medio Ambiente

Promovemos la participación de todos en el desarrollo de comunidades y entornos más sustentables, apoyando el mantenimiento de zonas verdes, actividades de mejora en la calidad del aire y la preservación de áreas naturales.

Actividad física

Contribuimos con la promoción de estilos de vida más saludables, mejorando los espacios destinados a la práctica de la actividad física y recreativa.

Seguridad

Rehabilitamos y mejoramos espacios públicos y de uso comunitario para una mejor cohesión social. Promovemos el uso de soluciones sustentables y fomentamos la participación e integridad.



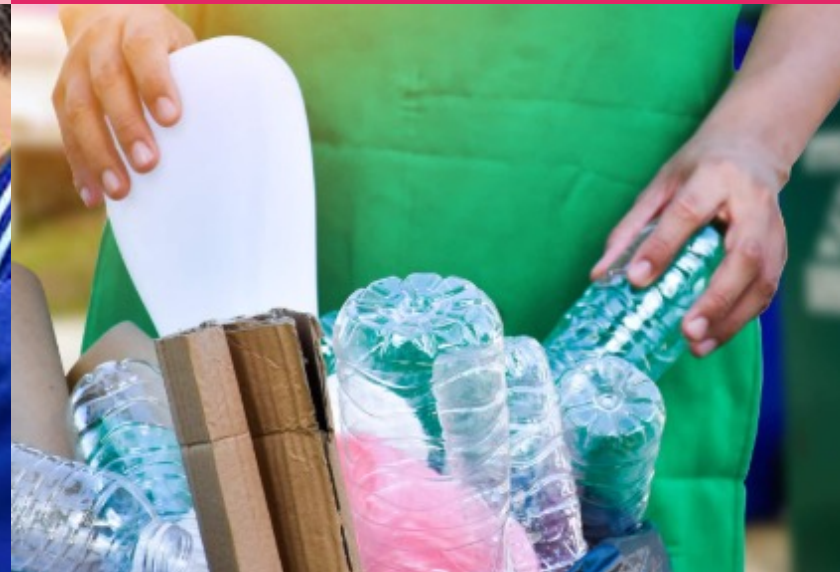
Proyecto Fortaleza

Impulsamos la autonomía económica de mujeres emprendedoras en América Latina, apoyando negocios sostenibles que benefician a sus familias y comunidades.



Escuelas de Lluvia

Utilizamos el agua como un recurso valioso, impulsando la cultura del uso consciente y responsable en escuelas y comunidades, lo que ayuda a fortalecer la resiliencia hídrica a futuro.



Acopio y reciclaje post consumo

Recuperamos envolturas post consumo para reciclarlas y transformarlas en artículos que mejoren espacios recreativos y académicos en comunidades.



Campeonas de Sueños

Impulsamos la confianza, el liderazgo y el desarrollo de niñas y jóvenes vulnerables, ampliando sus oportunidades para superar los estereotipos de género desde pequeñas.



Rebanadas de Amor

Diseñamos un jardín sensorial inclusivo para apoyar la exploración y autonomía de personas con Trastorno del Espectro Autista (TEA), reduciendo su ansiedad sensorial en entornos urbanos.

VOLUNTARIADO

Creemos en el poder de la participación activa para construir un mundo mejor, y por eso alentamos a nuestra gente a involucrarse en proyectos que dejan una huella positiva en las comunidades.



MEDIO AMBIENTE

Mejoramiento de la calidad del aire

Aumentar la vegetación en las ciudades ayuda a mejorar la calidad del ambiente, reduce el impacto del cambio climático y permite recargar los mantos freáticos de forma natural, por lo cual desplegamos jornadas de reforestación.



BIENESTAR

Recetas inclusivas

La alimentación es un reto para niños con Trastorno del Espectro Autista (TEA) y dificultades sensoriales. Nuestros colaboradores participaron en crear un recetario inclusivo para promover opciones seguras que fortalecen su autonomía y reducen la ansiedad alimentaria.



ATENCIÓN A DESASTRES NATURALES

Actuamos con determinación para brindar apoyo inmediato a quienes más lo necesitan en momentos de emergencia.