

ENFOQUE DE GESTIÓN

DE LA ESTRATEGIA DE SUSTENTABILIDAD



CELEBRAMOS
LO QUE NOS UNE



ALIMENTAMOS UN MUNDO MEJOR

PARA TI

Facilitar dietas planetarias con una diversidad nutricional

PARA LA VIDA

Mejorar la vida de todas las personas con quienes nos vinculamos

PARA LA NATURALEZA

Proteger y regenerar nuestros sistemas naturales

Mejores perfiles nutricionales para todos



Fortalecer a nuestras comunidades



Cuidar a nuestra gente



Cero desperdicios



Marcas sustentables y transparentes



Dietas más saludables a base de plantas



Agricultura regenerativa



Cero emisiones netas de carbono



Estándares Ambientales

Calidad e inocuidad alimentaria

Derechos humanos y estándares laborales

Abastecimiento sustentable de materias primas

**ENFOQUE DE GESTIÓN
DE LA ESTRATEGIA DE
SUSTENTABILIDAD**

EN GRUPO BIMBO, HEMOS EVOLUCIONADO NUESTRA AMBICIÓN EN SUSTENTABILIDAD PARA ACELERAR EL CAMINO HACIA ALCANZAR NUESTRO PROPÓSITO. QUEREMOS MAXIMIZAR NUESTRO IMPACTO POSITIVO Y REGENERATIVO, AL TIEMPO QUE REDUCIMOS CUALQUIER RIESGO REAL O POTENCIAL SOBRE LA NATURALEZA Y LAS PERSONAS.

**ASÍ, EN 2021 NACE
NUESTRA ESTRATEGIA
DE SUSTENTABILIDAD:
ALIMENTAMOS
UN MUNDO MEJOR**

La estrategia se creó a través de numerosas rondas de participación y colaboración de un equipo interdisciplinario de colaboradores de Grupo Bimbo, la elaboración de un estudio de materialidad, así como de aportaciones y validaciones externas. Buscamos garantizar que el plan sea ambicioso y alcanzable, fomentando siempre el diálogo con nuestros principales grupos de interés.

“Alimentamos un Mundo Mejor” es una hoja de ruta, un plan desafiante que busca convertir a Grupo Bimbo en una empresa sustentable desde el diseño. Para lograrlo, necesitamos involucrar a toda nuestra cadena de valor, acompañándolos a comprometerse avanzar hacia una sola dirección y ambición.

El plan de implementación de la estrategia tiene un alcance global. Provee una visión detallada de las 8 iniciativas y sus cimientos. Esto incluye la definición de objetivos y metas, así como hojas de ruta y pasos clave en cada una de ellas. Estas 8 iniciativas, responden a los 16 temas materiales identificados en nuestro último análisis de materialidad realizado en 2022.

Buscamos reducir los riesgos e impactos negativos reales o potenciales, al mismo tiempo que encontrar cómo Grupo Bimbo puede tener el mayor impacto positivo en nuestros grupos de interés.

Nuestra estrategia se divide en tres prioridades, Para Ti, Para la Vida y Para la Naturaleza y sus Cimientos, con metas a corto, mediano y largo plazo.



INFORME
ANUAL
INTEGRADO
2025



**CELE
BRAMOS
MOS**
LO QUE NOS UNE

GOBERNANZA DE LA SUSTENTABILIDAD ESTRUCTURA DE GOBIERNO

Nuestro compromiso es maximizar el impacto positivo que ejercemos. Para ello, nos apalancamos de una estructura de gobernanza sólida. Esta estructura asegura transparencia y rendición de cuentas, actualizando continuamente a los órganos de gobierno y los grupos de interés sobre el avance de nuestras metas y objetivos.

Los objetivos de nuestra estructura de gobierno corporativo de sustentabilidad son:

01

Buscar la consecución de los objetivos establecidos dentro de la estrategia de sustentabilidad.

02

Identificar y gestionar los impactos positivos y negativos, reales y potenciales de la Compañía sobre la economía, el medio ambiente y las personas.

03

Monitorear el desempeño y dar seguimiento al progreso (evaluaciones de desempeño vinculadas a metas ambientales).

04

Garantizar que las decisiones estratégicas y tácticas estén alineadas con los objetivos de sustentabilidad.

05

Proporcionar claridad y transparencia respecto a la sustentabilidad en Grupo Bimbo a los grupos de interés prioritarios de la Compañía.

Para integrar la sustentabilidad de la manera más efectiva en todas las operaciones, esta estructura de gobierno corporativo se organiza en dos niveles distintos: Global y Local.

GOBERNANZA GLOBAL

Con el objetivo de dirigir y optimizar la sustentabilidad en todas nuestras operaciones a nivel mundial, en Grupo Bimbo contamos con un equipo global de sustentabilidad liderado por nuestro CSO (*Chief Sustainability Officer*). Este equipo es fundamental para la implementación y gestión transversal de la sustentabilidad en la empresa.

Mecanismos de coordinación, reuniones y grupos de trabajo:

Comité de Sustentabilidad Global:

Este comité está conformado por el CSO, líderes de iniciativas globales y el equipo de sustentabilidad. Se reúne trimestralmente para evaluar avances en cada iniciativa, proyectos estratégicos, sinergias, planes de acción y necesidades específicas.

Grupos de Trabajo Globales (Para Ti, Para la Vida y Para la Naturaleza):

Estos grupos especializados se centran en intercambiar conocimientos y abordar problemáticas. Su objetivo es facilitar la implementación de las iniciativas enfocadas en cada prioridad, así como buscar el logro de las metas.

Sesiones Uno a Uno (Líderes de organización / Líder Global de Iniciativa [Champions]):

Encuentros entre el equipo de Sustentabilidad Global y los líderes de las iniciativas y de la organización para alinear ambiciones, objetivos y metas. Se proporciona también apoyo técnico y acompañamiento.

Board de Sustentabilidad:

Junta Central Global de Sustentabilidad, su rol es supervisar la aplicación de la estrategia "Alimentar un mundo mejor" y orientar/dirigir a los grupos de trabajo y funciones clave pertinentes para garantizar la realización de las actividades y los objetivos acordados. Está formado por el Comité Directivo, Directores Funcionales, CSO y Equipo Global de Sustentabilidad.

GOBERNANZA LOCAL

Con la intención de asegurar el cumplimiento y dar seguimiento a nivel local, contamos con una estructura de gobernanza local eficiente. Cada unidad de negocio tiene un Líder de Sustentabilidad, quien coordina el comité regional de Sustentabilidad. Este comité, compuesto por líderes temáticos por iniciativa, es responsable de implementar y gestionar la estrategia de sustentabilidad en toda su región.

Los comités regionales tienen también la responsabilidad de enviar informes periódicos al equipo de sustentabilidad global. Estos informes incluyen un resumen de los resultados regionales en relación con los objetivos, la identificación de los avances y retrasos en las metas, incluyendo motivos y planes de acción, los desafíos y riesgos específicos de cada región, proyectos adicionales que complementen la estrategia de sustentabilidad y la solicitud de recursos humanos o financieros adicionales necesarios para alcanzar los objetivos.

La Dirección Global de Sustentabilidad en conjunto con los líderes de las iniciativas (Champions) envía también a las unidades de negocio cada año una guía de los proyectos que deben considerarse en el CAPEX de sus operaciones dependiendo de riesgos, estrategias y/u oportunidades.

MECANISMOS DE GESTIÓN **Rendición de Cuentas de Sustentabilidad**

Realizamos dos veces al año el *Board* de Sustentabilidad, con el objetivo de dar seguimiento a la implementación y avances de la estrategia de "Alimentar un mundo mejor". Dentro de sus asistentes está el CSO, integrantes del Comité Directivo, Directores funcionales, así como miembros de los equipos de sustentabilidad global y local. Buscamos generar sinergias y colaboración, tomando decisiones de alto nivel.

El desempeño sustentable se monitorea a través de KPIs estratégicos asociados que se miden de manera trimestral y anual. Esto busca asegurar el avance hacia los objetivos planteados. Los KPIs medidos son insumo para las reuniones de rendición de cuentas con el comité ejecutivo, el comité de sustentabilidad y las direcciones de las Unidades de Negocio, así como para la preparación de reportes.

Gestión Diaria

Elaboramos manuales internos que detallan los procesos para gestionar cada una de las iniciativas de sustentabilidad. Estos manuales son fundamentales para acompañar a las unidades de negocio en la implementación efectiva de las iniciativas, incluyendo metas para 2025 y 2030, líneas de acción principales, lineamientos generales, mecanismos de coordinación y definiciones clave. Estos catorce manuales son actualizados anualmente.

Tenemos también una Política Global de Sustentabilidad y una Política de Medio Ambiente que establecen los lineamientos generales para integrar criterios de sustentabilidad a la estrategia, apoyar a la continuidad de negocio y establecer el compromiso para la protección y conservación de los recursos y del medio ambiente en las operaciones.

Reporteo

Utilizamos también una plataforma digital interna para reportar, consolidar y gestionar los consumos de agua, energéticos y cálculo de emisiones provenientes de nuestras operaciones. Con ella, monitoreamos el consumo de energía eléctrica y gas en nuestras panaderías, así como el consumo de electricidad en centros de ventas y distribución, lo que nos permite evaluar la eficiencia energética.

Capacitación

Los equipos de sustentabilidad global y regional coordinan a los equipos operativos para identificar, planificar, controlar y registrar todas las necesidades de capacitación para los colaboradores cuyo trabajo esté relacionado con algún aspecto sustentable en un plan de capacitación. Buscamos asegurar que el equipo cuente con las habilidades y experiencia para coordinar la gestión e implementación de la estrategia, a través de diferentes plataformas como *GB University* y convenios con universidades e institutos especializados.

Comunicación

Los equipos de sustentabilidad global y regional, así como los equipos de comunicación en cada unidad de negocio, cuentan con programas de comunicación en los que informan sobre el progreso de la estrategia, sus KPIs, así como cualquier programa o campaña para fomentar la conciencia en sustentabilidad, los resultados de desempeño, las buenas prácticas, entre otros.



Recursos

Las Unidades de Negocio cuentan con mecanismos para proporcionar los recursos financieros, tecnológicos e infraestructura necesarios para la implementación, monitoreo y seguimiento de la estrategia de sustentabilidad.

Verificación

Como parte de nuestros procesos de verificación, realizamos auditorías internas a nuestros sistemas de gestión en todas las organizaciones, coordinadas y ejecutadas por la Dirección Global de Auditoría. En casos específicos como el de las emisiones de carbono, reúso de agua y perfil nutricional de nuestros productos, los datos son auditados por unidad verificadora externa.

Además, cada unidad de negocio debe responder anualmente un cuestionario para identificar su nivel de madurez en temas de sustentabilidad y desarrollar planes de acción donde se encuentre alguna oportunidad de mejora. Toda la información publicada en nuestro Informe Integrado es sometida a un proceso de auditoría interna o externa según corresponda.

Innovación

La innovación es esencial para superar los desafíos del entorno y aprovechar las oportunidades del mercado. En Grupo Bimbo estamos comprometidos con desarrollar soluciones novedosas y transversales que siempre atienden las necesidades de nuestros consumidores, clientes y usuarios, y de esta forma abordamos los retos del negocio. Alineados con nuestro propósito de Alimentar un mundo mejor, dirigimos nuestros esfuerzos hacia los aspectos clave de nuestra estrategia, integrando la innovación como un eje transversal. Esto implica no sólo trabajar

en el desarrollo de nuevos productos, sino en atender desafíos de toda nuestra cadena de valor.

A través de nuestro Modelo de Innovación, impulsamos soluciones integrales, alineando esfuerzos multidisciplinarios y globales, orientándonos estratégicamente a la innovación para alcanzar grandes resultados de negocio. Estamos comprometidos con la innovación para generar valor y un impacto positivo, mientras mantenemos nuestro compromiso de Alimentar un mundo mejor.

Nuevas Adquisiciones

Desde un inicio, las nuevas adquisiciones deben someterse a una evaluación mínima de los estándares y requisitos de sustentabilidad de Grupo Bimbo. Les otorgaremos un periodo de un año para recopilar toda la información histórica de los indicadores clave de desempeño (KPIs), la cual sirve como línea base. Las panaderías y plantas tendrán un plazo de 3 años para alcanzar sus objetivos, a partir de la fecha de adquisición.

Para Grupo Bimbo (GB), solo se realizará un recálculo de la línea base si el impacto es igual o superior al 5% del total consolidado de GB, para alinearse con estándares internacionales, como por ejemplo, la iniciativa SBTi (*Science Based Target initiative*).

Co-Empacadores y Co-Manufactureros

Deben cumplir con las normas y compromisos establecidos por Grupo Bimbo en sus productos desde el inicio, además de acatarse estrictamente a las leyes locales y los estándares éticos. Tendrán un plazo de 3 años para alinearse con las expectativas de Grupo Bimbo.



IMPACTOS, RIESGOS Y OPORTUNIDADES

Hemos identificado nuestros impactos relacionados con el medio ambiente, la sociedad y la gobernanza (ESG) en los países donde operamos. A partir de ello, hemos definido nuestras prioridades y metas, enfocando cada medida emprendida a mitigar y reducir el impacto potencial o real negativo, maximizando la creación de valor para todas nuestras partes interesadas y el planeta.

La evaluación, gestión y medición del impacto en nuestros temas materiales se profundiza en cada apartado de nuestros tres ejes estratégicos: Para Ti, Para la Vida y Para la Naturaleza.

Gestión de Riesgos

Entendemos la relevancia de gestionar riesgos de manera eficiente y proactiva. Por ello, hemos establecido una estructura global dedicada a la gestión de riesgos.

Nuestra metodología de identificación de riesgos permite la actualización y seguimiento de todos los requisitos legales y otros requerimientos aplicables a las operaciones de cada organización.

El Comité de Riesgos se reúne dos veces al año para llevar a cabo el ejercicio de identificación y, en su caso, actualización de riesgos, dicho comité reporta a la alta dirección. Estas sesiones son cruciales para mantener una visión actualizada de los riesgos que enfrentamos, así como para asegurar una gestión efectiva.



ENFOQUE DE GESTIÓN DE LA ESTRATEGIA DE SUSTENTABILIDAD

Estructura Interna de Gestión de Riesgos

Contar con una estructura interna sólida es esencial para garantizar la identificación oportuna y la gestión eficaz de los riesgos que puedan impactar nuestras operaciones y objetivos estratégicos. Este enfoque nos permite mantener la resiliencia operativa, proteger nuestros recursos y alinearnos con las expectativas de nuestros grupos de interés. El Comité de Riesgos Global es el órgano responsable de coordinar las acciones necesarias para gestionar los riesgos de manera integral y efectiva, actuando como un vínculo entre las áreas operativas y la alta dirección.

Proceso de Gestión de Riesgos

La gestión eficaz de riesgos en Grupo Bimbo se materializa a través de un proceso integral basado en la metodología *Enterprise Risk Management* (COSO ERM), que proporciona un marco estructurado para abordar los riesgos inherentes a nuestras operaciones. Este enfoque incluye su identificación, evaluación, tratamiento, monitoreo, comunicación y reporte, asegurando una gestión coherente y alineada con nuestros objetivos estratégicos.

Principales Funciones del Comité de Riesgos

- **Identificación de Riesgos:** detectar amenazas potenciales, tanto internas como externas, que puedan impactar nuestras operaciones o reputación.
- **Evaluación y Priorización:** analizar los riesgos en función de su probabilidad e impacto, asignando prioridades para enfocar recursos de manera estratégica.
- **Respuesta al riesgo (Mitigación):** definir planes específicos y efectivos para reducir la exposición a riesgos críticos.
- **Supervisión y Monitoreo:** asegurar un seguimiento constante de los riesgos identificados y de las acciones implementadas, ajustándolas según sea necesario.
- **Reporte a la Alta Dirección:** informar periódicamente al Comité Directivo y al Consejo de Administración sobre el panorama de riesgos, facilitando la toma de decisiones informadas.

El Comité de Riesgos Global sesiona dos veces al año, consolidando las aportaciones de todas las áreas relevantes de la organización y de expertos externos en la materia. Estas reuniones son clave para mantener una visión integral y actualizada del panorama de riesgos, evaluando su evolución y ajustando estrategias para garantizar una gestión dinámica y efectiva.



CRITERIOS DE EVALUACIÓN DE RIESGOS

Para lograr una gestión sólida de riesgos, es fundamental contar con criterios de evaluación que permitan analizar su impacto, probabilidad de ocurrencia, gestión del control, velocidad y perspectiva para los siguientes 12 meses.

Integrar riesgos vinculados al cambio climático y la sustentabilidad dentro del proceso de gestión de riesgos refuerza nuestra capacidad de enfrentar los retos globales de forma integral y con una visión estratégica de largo plazo. Este año integramos riesgos climáticos en nuestros procesos de gestión de riesgos global, fortaleciendo la identificación de riesgos y oportunidades que podrían afectar a nuestras comunidades, operaciones y cadena de valor.

**CRITERIOS DE GESTIÓN DE RIESGOS QUE
PARTEN DE LA DOBLE MATERIALIDAD**

	IMPACTO	PROBABILIDAD	GESTIÓN DE CONTROL	VELOCIDAD	PERSPECTIVA
	Crítico	Esperado	Fuerte	Rápido	Negativo
	Alto	Probable	Adecuado	Moderado	Neutral
	Moderado	No Probable	Débil	Lento	Positivo
	Bajo	Remoto	Inadecuado		

**RIESGO
INHERENTE**



**Impacto
RIESGO
RESIDUAL**



CULTURA ÉTICA

ESTRUCTURA DE GOBERNANZA ÉTICA

- **Dirección Global Jurídica y de Cumplimiento Normativo:** garantiza estándares de integridad y cumplimiento legal.
- **Comité de Ética y Cumplimiento:** supervisa el Programa de Cumplimiento Normativo.
- **Comité Directivo:** evalúa riesgos críticos y propone acciones preventivas.
- **Comité de Auditoría:** manejo de crisis y continuidad del negocio.
- **Comité de Políticas y Procedimientos:** actualiza y supervisa el marco normativo.

MECANISMO PARA GESTIONAR DENUNCIAS E IRREGULARIDADES

Tenemos estrategias efectivas de comunicación y formación para que nuestros colaboradores se familiaricen con nuestros diversos canales de denuncia de cualquier conducta contraria a nuestras políticas.

Todos los casos recibidos son atendidos e investigados. Dependiendo del resultado, se activan planes de acción que pueden ser desde capacitaciones hasta el término de relación laboral o contractual.

COMITÉS RELACIONADOS

Dirección Global Jurídica y de Cumplimiento Normativo de Grupo Bimbo:

Se encarga de promover, regular y homologar estándares de integridad y transparencia en toda la compañía. Vela por el cumplimiento de las normas legales de cada país.

Comité de Ética y Cumplimiento Normativo:

Responsable de gestionar el programa de cumplimiento, el cual vela por consolidar procesos y actividades en estricta observancia de la normativa interna y externa, procurando la incorporación de mejores prácticas globales y la mejora continua de los procesos a su cargo.

Comité Directivo:

Responsable de reportar las preocupaciones críticas y propuesta de acciones, para así prevenir o mitigar los riesgos identificados en nuestra cadena de valor.

Comité de Auditoría:

Responsable de gestionar los incidentes y/o crisis reportadas por las organizaciones cuya función es auditar temas relacionados con Manejo de Crisis y Continuidad del Negocio.

Comité de políticas y procedimientos:

Encargado de la creación, actualización y monitoreo de un marco normativo a través de la asignación de un área responsable.



Los diferentes canales de denuncia son:

VÍA TELEFÓNICA:

0800 8923 255
disponible las 24 horas

CORREO ELECTRÓNICO:

comenta@grupobimbo.com

SITIO WEB:

línea comenta

PLATAFORMAS INTERNAS

GESTIÓN DE NUESTRA CULTURA ÉTICA E INTEGRIDAD

En Grupo Bimbo sabemos que la confianza, transparencia e integridad de nuestras acciones demuestran un compromiso con nuestros clientes, proveedores, colaboradores y comunidad. Para ello, contamos con políticas que permiten afianzar todos los días nuestros principios y valores éticos y compromisos públicos:

01. Política Global de Integridad:

En ella regulamos temas tales como anticorrupción y antisoborno, tanto en el sector privado como en el público; límites, para la recepción y/o entrega de regalos, comidas, viajes y entretenimiento a particulares; desembolsos en efectivo, donativos y patrocinios, uso indebido de recursos públicos, tráfico de influencias.

02. Política Global de Antilavado en Grupo Bimbo:

Establecemos directrices para garantizar el cumplimiento de las leyes contra el lavado de dinero tanto para nuestros colaboradores como para terceros que forman parte de nuestra cadena de valor.

03. Política Global de Derechos Humanos:

Nos comprometemos a promover y proteger los derechos fundamentales de todas las personas con las que interactuamos. Nuestro objetivo es crear un entorno de trabajo seguro, inclusivo y respetuoso, donde se fomente la diversidad, la igualdad de género y el respeto a la dignidad de todas las personas.

04. Política Global de Conflicto de Intereses:

Nos permite identificar, declarar y analizar cada caso en particular de conformidad con las reglas establecidas en nuestra política.

05. Política Global de Protección de Datos Personales:

Garantizamos la privacidad y seguridad de la información de nuestros grupos de interés. Implementamos acciones preventivas y de formación para los colaboradores, y se regula la legitimidad del tratamiento de datos personales para evitar vulneraciones de seguridad.

06. Promovemos la transparencia en nuestras transacciones:

Promovemos la transparencia en nuestras transacciones comerciales y evitamos cualquier tipo de corrupción o soborno. Nos comprometemos a seguir estas prácticas comerciales éticas para promover un ambiente de competencia justa y honesta.

07. Código de Ética:

Mantenemos altos estándares éticos en todas nuestras acciones y relaciones con consumidores, clientes y colaboradores. Para ello, establecemos un marco normativo que regula nuestra conducta, nuestra postura sobre temas relevantes y los criterios para abordar situaciones de incumplimiento.

RELACIONES CON GRUPOS DE INTERÉS

Gestionamos y fortalecemos las relaciones con grupos de interés clave mediante un diálogo continuo y estratégico, alineando expectativas, promoviendo la transparencia y reforzando la confianza. Este enfoque, basado en identificar preocupaciones, establecer canales de comunicación adecuados y definir una frecuencia de interacción, contribuye al desarrollo conjunto y al cumplimiento de los objetivos estratégicos de la empresa.

Nuestra comunicación y relación con estos grupos de interés se lleva a cabo bajo un enfoque transparente y constructivo, garantizando el cumplimiento de los principios que rigen nuestra gestión. En este sentido, nos alineamos con los siguientes marcos normativos y políticas corporativas:

- **Política Global de Relación con Autoridades e Instituciones del Sector Público**
- **Política Global de Relacionamiento con Organizaciones No Gubernamentales**
- **Política Global de Vinculación con Asociaciones y Cámaras Empresariales**
- **Política Global de Comunicación Corporativa**
- **Código de Ética**
- **Política Global de Integridad**

Estos lineamientos establecen una base sólida para construir alianzas estratégicas basadas en la confianza, el respeto mutuo y el cumplimiento de estándares éticos.

Adicionalmente, realizamos de manera periódica un análisis de materialidad que nos permite identificar las prioridades de nuestros grupos de interés y alinear nuestras estrategias con sus expectativas. Este proceso involucra la consulta directa con grupos de interés estratégicos y la colaboración de áreas clave dentro de la organización.

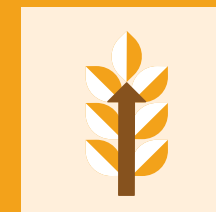


Para más detalle sobre nuestro análisis de materialidad, [da clic aquí](#).

ALIMENTAMOS UN MUNDO MEJOR.

PARA TI

Nuestro compromiso es crear un futuro mejor para nuestros consumidores, colaboradores y las comunidades con las que interactuamos. Para ello, trabajamos en la construcción de sistemas alimentarios resilientes, justos y sostenibles que respondan a los desafíos del futuro próximo.



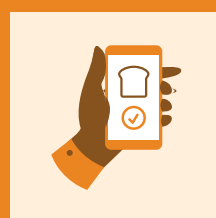
MEJORES PERFILES NUTRICIONALES PARA TODOS

Operamos bajo nuestras Guías Nutricionales que se dividen en cuatro ejes y están alineadas a las recomendaciones de la Organización Mundial de la Salud (OMS) en el Plan de Acción Global para la Prevención y Control de las Enfermedades no Transmisibles 2013- 2022.

Con el paso de los años hemos adaptado estas guías nutricionales para incorporar las últimas actualizaciones en nutrición con base en las necesidades de nuestros

consumidores, para ofrecer productos de la más alta calidad nutricional.

Tenemos sesiones quincenales donde participan todos los líderes locales de la iniciativa para compartir los avances en cada una de las metas, los retos que se presentan, necesidades y casos de éxito o buenas prácticas.



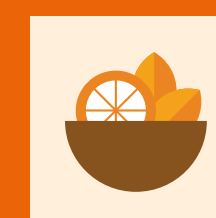
MARCAS SUSTENTABLES Y TRANSPARENTES

Nuestro compromiso es empoderar a nuestros consumidores para tomar decisiones informadas, facilitándoles todo lo que necesitan saber sobre los ingredientes, la procedencia y nuestros compromisos detrás de cada producto.

Hemos creado nuestros lineamientos de comunicación responsable “Así hacemos Marketing”, alineados a nuestro Código de Ética. Estos delimitan aquellos puntos clave que nuestros equipos de Marketing deben cumplir en el desarrollo de campañas de comunicación, de modo que sean confiables y transparentes.

En línea con nuestro compromiso con la niñez, actualizamos nuestra **Política Global de Comunicación y Publicidad de Productos para Público Infantil** para que estuviera alineada a los más altos estándares en prácticas de marketing responsable, establecidas en la directriz de la OMS.

Adicionalmente, este año publicamos nuestra **Política Global sobre Diversidad, Equidad e Inclusión en la Comunicación de Marcas**, para transmitir mensajes positivos a través de nuestras campañas de publicidad.



DIETAS MÁS SALUDABLES A BASE DE PLANTAS

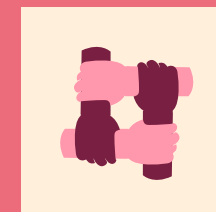
Nuestro compromiso es promover dietas planetarias con diversidad nutrimental, a través de productos que prioricen la presencia de granos enteros e ingredientes superiores de origen vegetal.

Con el objetivo de aumentar nuestro alcance a lo largo de toda nuestra cadena de valor, contamos con un equipo que incluye expertos, científicos, centros de investigación, y proveedores, con el fin de cocrear soluciones e innovaciones que nos permitan ofrecer a nuestros consumidores los mejores productos a precios accesibles.

ALIMENTAMOS UN MUNDO MEJOR.

PARA LA VIDA

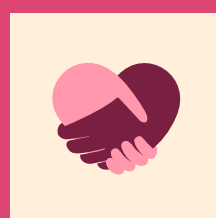
En Grupo Bimbo, estamos comprometidos con el enriquecimiento de las comunidades, promoviendo su bienestar y la conservación del medio ambiente. Las personas son el eje central de nuestra estrategia.



FORTALECER A NUESTRAS COMUNIDADES

Nos enfocamos en el desarrollo comunitario y el bienestar de las personas como pilares clave para reducir desigualdades y mejorar la calidad de vida en las áreas donde operamos. Desarrollamos y apoyamos proyectos que promueven el bienestar, la educación, la salud física y la seguridad, mientras protegemos el medio ambiente.

Para gestionar eficazmente nuestras actividades de apoyo comunitario, nuestro Comité de Inversión Social se encarga de asignar recursos financieros y en especie. A través de la Dirección de Relaciones Institucionales se coordinan estos esfuerzos, asegurando que todos los programas se realicen de acuerdo con nuestros lineamientos globales.



CUIDAR A NUESTRA GENTE

Estamos comprometidos con la promoción de entornos laborales seguros, diversos e inclusivos, en donde nuestros colaboradores puedan ser ellos mismos y alcanzar su máximo potencial.

Salud y Bienestar

En todas las operaciones de Grupo Bimbo la seguridad y el bienestar de nuestros colaboradores es prioritario. Con el compromiso de mejorar continuamente, cada año redoblamos esfuerzos para enriquecer y actualizar nuestro Modelo de Seguridad y Bienestar.

Mantenemos un sistema estructurado por comités, subcomités y comisiones de seguridad que operan en todos los centros de trabajo. Cada mes los comités y equipos de seguridad recopilan datos e indicadores de seguridad con el fin de identificar riesgos, realizar acciones correctivas e implementar iniciativas de seguridad. Trimestralmente comunican los avances significativos en seguridad al Comité Directivo.

La Política Global de Seguridad (interna) a cargo de la Dirección Global de personas y Relaciones establece los Lineamientos para proporcionar y mantener un ambiente de trabajo seguro, fomentando una cultura de seguridad entre el personal, sus familias y las comunidades donde Grupo Bimbo tiene

presencia. Esta política aplica a todos los colaboradores, contratistas y proveedores en todas nuestras organizaciones, afiliadas y subsidiarias.

Contamos también con una **Política Global de Bienestar** que describe las responsabilidades y compromisos de Grupo Bimbo frente a este tema.

Cada una de las organizaciones cuenta con un Comité de Bienestar y su respectivo observatorio. De esta manera podemos monitorear y evaluar continuamente el impacto de nuestras iniciativas, medir el nivel de participación, identificar áreas de mejora y garantizar la mejora continua.

Diversidad, Equidad e Inclusión (DEI)

Contamos con un Comité Central de Diversidad, Equidad e Inclusión que gestiona la implementación y avances de la estrategia del grupo en todas las organizaciones. Este año avanzamos en el sistema de monitoreo de nuestros indicadores, mejorando la calidad de los datos para la toma de decisiones.

Damos seguimiento a avances y mejores prácticas a través de diferentes foros de manera trimestral y semestral, reportando nuestro progreso al Comité Central de Diversidad, al Consejo de Sustentabilidad, al Comité Directivo y al Consejo de Administración. Tenemos reuniones trimestrales con las Organizaciones, en las cuales compartimos el avance de las iniciativas y el progreso de nuestras metas globales y locales.

Contamos con una **Política Global sobre Diversidad, Equidad e Inclusión** que nos permite establecer lineamientos generales para reflejar la diversidad y promover la equidad e inclusión en cualquier tipo de comunicación de todas las marcas de Grupo Bimbo.

Fortalecimos nuestro marco global normativo de políticas, procesos y protocolos relacionados con DEI, ahora conformado por:

- **Política Global de Diversidad, Equidad e Inclusión.**
- **Política Global para el Apoyo a la Lactancia Materna.**
- **Política Global de Derechos Humanos.**

- **Política Global de Prevención del Acoso y Discriminación.**

- **Código de Ética.**

- **Política Global sobre Comenta.**

Mecanismos de Participación y Reporte

Dentro de nuestras acciones por la salud, seguridad y bienestar de los asociados, también buscamos contar con mecanismos de participación y reporte adecuados. De esta forma, nuestro equipo puede participar en alimentar el sistema y resolución de riesgos, mitigando posibles impactos negativos. Algunas iniciativas clave con este enfoque incluyen:

- 1. Observaciones de seguridad:** detectan conductas seguras, inseguras y condiciones de riesgo, con el objetivo de corregirlas de inmediato o integrarlas en planes de acción a corto, mediano o largo plazo.

- 2. Comisiones de seguridad:** establecidas en casi todos los centros de trabajo. Permiten a los colaboradores participar activamente en la identificación y corrección de riesgos. Se llevan a cabo reuniones de forma regular en las que se presentan los resultados de seguridad y se crea un espacio para que los colaboradores puedan expresar sus opiniones.

- 3. Campañas de comunicación:** diseñadas para reforzar la cultura de prevención de riesgos y fomentar la participación de todos los colaboradores.

- 4. Línea de denuncia:** herramienta adicional que garantiza la confidencialidad y permite reportar condiciones o comportamientos que atenten contra nuestra filosofía, además de externar sugerencias o quejas.

- 5. Encuestas de evaluación (Pulsos):** para los colaboradores. Las conclusiones se presentan en juntas de equipo y sirven como fundamento para establecer planes de acción.

- 6. Encuestas de Factores de Riesgos Psicosociales:** conforme a la legislación de cada país, se aplican encuestas para identificar factores de riesgo psicosocial en el lugar de trabajo, las cuales dan lugar a la creación de planes de acción para su mitigación.

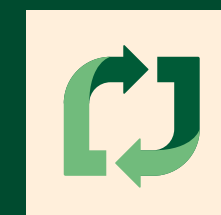
- 7. Simulacros:** todas nuestras operaciones realizaron al menos dos simulacros en el año como parte de los procedimientos de seguridad obligatorios. Estos incluyen simulacros de evacuación, incendios y sismos. Se alcanzaron niveles satisfactorios de participación de colaboradores, fortaleciendo la preparación ante emergencias.

ALIMENTAMOS
UN MUNDO MEJOR.

PARA LA NATURALEZA

En Grupo Bimbo, buscamos integrar la sustentabilidad desde el diseño, con la ambición de convertirnos en una empresa regenerativa en el futuro.

Nos comprometemos a luchar contra la degradación de la naturaleza y a liderar el camino hacia las cero emisiones netas de carbono y la agricultura regenerativa.



CERO
DESPERDICIO

Empaques Sustentables y Economía Circular

Estamos enfocados en adoptar procesos de innovación para cumplir con los estándares que requieren nuestros productos, al mismo tiempo que optimizamos y reducimos la cantidad de empaque, asegurando que los materiales de estos sean aptos para su reciclaje posconsumo.

Tenemos sesiones quincenales donde participan todos los líderes locales de la iniciativa los cuales comparten los avances en cada una de las metas, los retos que se presentan, necesidades y casos de éxito o buenas prácticas.

Además, llevamos a cabo evaluaciones de riesgos en todos los países en los que operamos con el fin de determinar la viabilidad de establecer colaboraciones con empresas, entidades gubernamentales y organizaciones civiles para promover la recuperación y el reciclaje de residuos post consumo.

Creamos planes de gestión de residuos que se enfocan en reducir la generación y promover la reutilización y el reciclaje. Todas nuestras acciones se llevan a cabo en total cumplimiento de las leyes locales aplicables y de nuestros rigurosos estándares ambientales.

Desperdicios de Alimentos

Uno de nuestros indicadores sustentables clave es la reducción del desperdicio de alimentos. Este indicador es monitoreado periódicamente como parte integral de nuestro plan estratégico.

Tenemos un listado de prácticas obligatorias enfocadas en la prevención y recuperación del desperdicio. Además, para garantizar un seguimiento efectivo, realizamos reuniones uno a uno, donde cada organización comparte sus acciones e iniciativas para mejorar resultados.

La gestión del desperdicio de alimentos está integrada en el plan de negocio. Cada unidad de negocio cuenta con un plan para el alcance a la meta establecida que es revisado regularmente en foros definidos por la Dirección General.

Asimismo, se han creado comités para monitorear acciones y resultados. Estos comités están formados por niveles directivos, incluyendo vicepresidentes de toda la cadena, y representantes de áreas operativas.

ENFOQUE DE GESTIÓN DE LA ESTRATEGIA DE SUSTENTABILIDAD

Para asegurar un seguimiento de las acciones y cumplir con esta meta, cada mes, las organizaciones envían al Corporativo un informe sobre la generación de desperdicios en todos los nodos de la Cadena de Valor. Además, en la Dirección Global, se han implementado micro comunidades de conocimiento para compartir buenas prácticas, revisar indicadores y estrategias y evaluar el progreso hacia objetivos comunes.

Establecimos comités especializados y microcomunidades de conocimiento dedicadas a la reducción del desperdicio de alimentos. A través de estos espacios, compartimos buenas prácticas, analizamos estrategias efectivas y promovemos la mejora continua en todas nuestras operaciones.

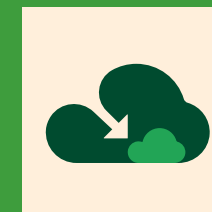
Agua

La reducción de nuestra huella hídrica representa un reto importante. Por ello, debemos monitorear el consumo sin descuidar la calidad e inocuidad de nuestros productos, e integrar este enfoque en la Agricultura Regenerativa.

Además, realizamos un análisis de riesgos hídricos (calidad de agua, disponibilidad, condiciones climatológicas, etc.) en todos nuestros centros de trabajo, lo que nos permite identificar áreas de oportunidad y tomar medidas de mitigación. Adaptamos nuestros planes según el contexto regional y promovemos la circularidad del agua.

De forma anual se actualiza nuestro estudio de identificación de estrés hídrico de forma interna y cada 5 años con una tercera parte.

En materia de descargas, cumplimos con las regulaciones más rigurosas a nivel internacional. Contamos con un estándar global que supervisa nuestras descargas de agua y asegura el cumplimiento de los requisitos y estándares mínimos en todas nuestras instalaciones. Promovemos el reúso del agua proveniente de nuestros sistemas de tratamiento, considerando como reúso: riego de áreas verdes, donación, lavado de vehículos, pozo de absorción, descarga a cuerpo federal (río, laguna, presas, cauces, zonas marinas, etc.).



CERO EMISIONES NETAS DE CARBONO

Los desafíos ambientales actuales nos impulsan a elevar la ambición de transformar nuestro modelo de negocio a uno bajo en carbono. Dicha ambición requiere objetivos claros y sólidos compromisos públicos para acelerar nuestro camino hacia las cero emisiones netas de carbono.

Creamos el Comité de Movilidad Sustentable, cuyo principal objetivo es supervisar minuciosamente todas las estrategias relacionadas con transformar la logística y distribución de nuestros productos en procesos con un menor impacto ambiental.

Contamos con un manual de instalaciones eléctricas, prácticas sustentables en nuestras panaderías, que establece acciones hacia las cero emisiones en 2050, con 16 estrategias que nos permitirán alcanzar los objetivos.

Reportamos avances en este frente al *Board* de Sustentabilidad de forma semestral.



AGRICULTURA REGENERATIVA

Estamos comprometidos con promover sistemas de agricultura regenerativa que mejoren la salud del suelo, la biodiversidad, la salud de los ecosistemas, uso eficiente del agua y la mejora de la calidad de vida de los agricultores que trabajan en el campo. Implementamos prácticas específicas para cada región, priorizando sus características específicas y minimizando la alteración del suelo.

Tenemos la Política Global de Agricultura Regenerativa a cargo de la Dirección Global de Compras. Esta política incluye todas las materias primas agrícolas utilizadas en los productos de Grupo Bimbo a nivel mundial. Los proveedores deberán aplicar estos criterios en todas sus operaciones.



Framework de **Agricultura Regenerativa**.

INFORME
ANUAL
INTEGRADO
2025



ALIMENTAMOS UN MUNDO MEJOR

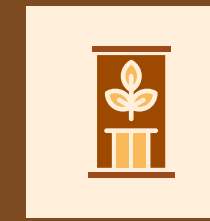
CELE BRAMOS

LO QUE NOS UNE

ALIMENTAMOS UN MUNDO MEJOR.

CIMIENTOS

En Grupo Bimbo, somos responsables del cumplimiento de altos estándares internos y externos mismos que han sido parte de nuestra cultura por muchos años y que nos permiten mantener un liderazgo global, bajo criterios de excelencia y con un firme compromiso por Alimentar un Mundo Mejor Para Ti, Para la Vida y Para la Naturaleza.



ESTÁNDARES AMBIENTALES

Llevamos a cabo una exhaustiva verificación de nuestro Sistema de Gestión Ambiental siendo verificado por terceros y auditado por empresas especializadas en temas ambientales.

Utilizamos la herramienta IBAT para mapear los riesgos ambientales de nuestras plantas en todo el mundo. Este análisis considera los impactos en el sitio de las plantas y en un radio de 50 km alrededor de ellas.

Cada uno de nuestros centros de trabajo realizan de forma anual una autoevaluación de edificios sustentables, el resultado de esta evaluación indica el grado de avance que tienen en las mejores prácticas para tener instalaciones sustentables.



CALIDAD E INOCUIDAD ALIMENTARIA

En 2023 iniciamos la migración del Estándar Global de Inocuidad Alimentaria (EGIA) hacia la implementación de nuestro nuevo **Sistema Global de Calidad e Inocuidad**, que establece prioridades claras y KPIs estratégicos a lo largo de toda la cadena de valor.

Con la migración hacia estándares globales, la estrategia de Calidad e Inocuidad se alinea a la Visión y Misión de la compañía, al buscar posicionar los procesos de Calidad e Inocuidad como una de las capacidades clave para cumplir con las metas y objetivos del negocio.



DERECHOS HUMANOS Y ESTÁNDARES LABORALES

Grupo Bimbo se caracteriza por tener altos estándares ambientales, de calidad y sociales que son la base de sus operaciones en todos los países donde tiene presencia. A través de la **Política Global de Derechos Humanos** y el **Código de Conducta para Proveedores** establecemos los lineamientos generales sobre el respeto a los derechos humanos de nuestros colaboradores, grupos de interés, nuestra cadena de valor y comunidades en las que operamos.



ABASTECIMIENTO SUSTENTABLE DE MATERIAS PRIMAS

Hemos establecido el Consejo de Abastecimiento Responsable en colaboración con los equipos de Agronegocios, Sustentabilidad, Finanzas, Emisiones y Compras. A través de este consejo, se han definido los ingredientes clave, mayormente centrados en el suministro de materias primas (80%), junto con las metas y prioridades específicas de la compañía.

Monitoreamos la deforestación en toda nuestra cadena de suministro a través de Starling, una herramienta de seguimiento satelital desarrollada en colaboración con *Airbus* y *Earthworm Foundation*.

Con el fin de alcanzar nuestros objetivos, nos centramos en la colaboración, el fortalecimiento y la transparencia con nuestra cadena de suministro. Para lograrlo, tenemos una **Política de Abastecimiento para nuestros proveedores**.

Evaluamos a nuestros proveedores y sus planes de implementación de nuestra política. También, tenemos un mecanismo para gestionar reclamaciones y quejas en la cadena de suministro de Aceite de Palma. Seguimos procesos de verificación y seguimiento de los compromisos NDPE.

Por otra parte, llevamos a cabo la evaluación de **Engagement for Policy Implementation (EPI)** con nuestros proveedores agrícolas clave para comprender su nivel de compromiso en sostenibilidad y trabajar juntos en la elaboración de planes de acción. Esta encuesta se aplica a nuestros proveedores agrícolas para medir su nivel de cumplimiento en temas como trazabilidad, gestión de quejas, iniciativas de conservación y políticas de abastecimiento.

**ENFOQUE DE GESTIÓN
DE LA ESTRATEGIA DE
SUSTENTABILIDAD**

INFORME
ANUAL
INTEGRADO
2025



**CELE
BRA
MOS**
LO QUE NOS UNE